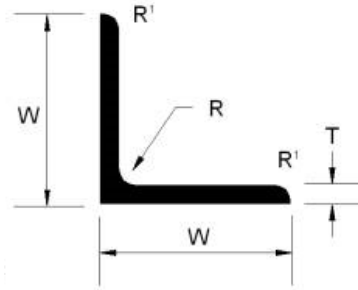


EQUAL LEGS AMERICAN STANDARD



DIE #	DIMENSIONS				WEIGHT		LOCATIONS		
	W	T	R	R1	LB/FT	KG/M	T	O	M
S-22328	0.750	0.125	0.125	0.094	0.202	0.301		V	V
S-10520	1.000	0.125	0.125	0.094	0.276	0.411		V	V
S-24693	1.000	0.188	0.125	0.094	0.401	0.597		V	V
S-10521	1.000	0.250	0.125	0.094	0.516	0.768		V	V
S-12	1.250	0.125	0.188	0.125	0.351	0.522		V	V
S-24691	1.250	0.188	0.094	0.125	0.507	0.754		V	V
S-13	1.250	0.250	0.188	0.125	0.665	0.990		V	V
S-13546	1.500	0.125	0.188	0.125	0.425	0.632		V	V
S-10522	1.500	0.188	0.188	0.125	0.625	0.930		V	V
S-10523	1.500	0.250	0.188	0.125	0.812	1.208		V	V
S-14	1.750	0.250	0.188	0.125	0.960	1.429		V	V
S-10524	2.000	0.125	0.250	0.125	0.580	0.863		V	V
S-10525	2.000	0.188	0.250	0.125	0.853	1.269		V	V
S-10526	2.000	0.250	0.250	0.125	1.114	1.658		V	V
S-15	2.000	0.375	0.250	0.125	1.612	2.399		V	V
S-10527	2.500	0.188	0.250	0.125	1.075	1.600		V	V
S-10528	2.500	0.250	0.250	0.125	1.409	2.097		V	V
S-10529	2.500	0.375	0.250	0.125	2.054	3.057		V	V
S-10530	3.000	0.188	0.312	0.250	1.288	1.917		V	V
S-26326	3.000	0.250	0.250	0.250	1.680	2.500		V	V

DIE #	W	T	R	R1	LB/FT	KG/M	T	O	M
S-10531	3.000	0.250	0.312	0.250	1.689	2.514		V	V
S-17	3.000	0.313	0.313	0.250	2.093	3.115		V	V
S-10532	3.000	0.375	0.312	0.250	2.482	3.694		V	V
S-10533	3.000	0.500	0.312	0.250	3.238	4.819		V	V
S-18	3.500	0.250	0.375	0.250	1.995	2.969		V	V
S-20	3.500	0.500	0.375	0.250	3.839	5.713		V	V
S-10534	4.000	0.250	0.375	0.250	2.290	3.408		V	V
S-10535	4.000	0.375	0.375	0.250	3.378	5.027		V	V
S-18268	4.000	0.500	0.375	0.250	4.429	6.591		V	V
S-21883	5.000	0.250	0.375	0.250	2.881	4.287		V	V
S-10536	5.000	0.375	0.500	0.375	4.251	6.326		V	V
S-24	5.000	0.500	0.500	0.375	5.597	8.329		V	V
S-18492	6.000	0.375	0.500	0.375	5.136	7.643		V	V
S-22733	6.000	0.625	0.500	0.380	8.379	12.469		V	V
S-16298					1.097	1.633			